

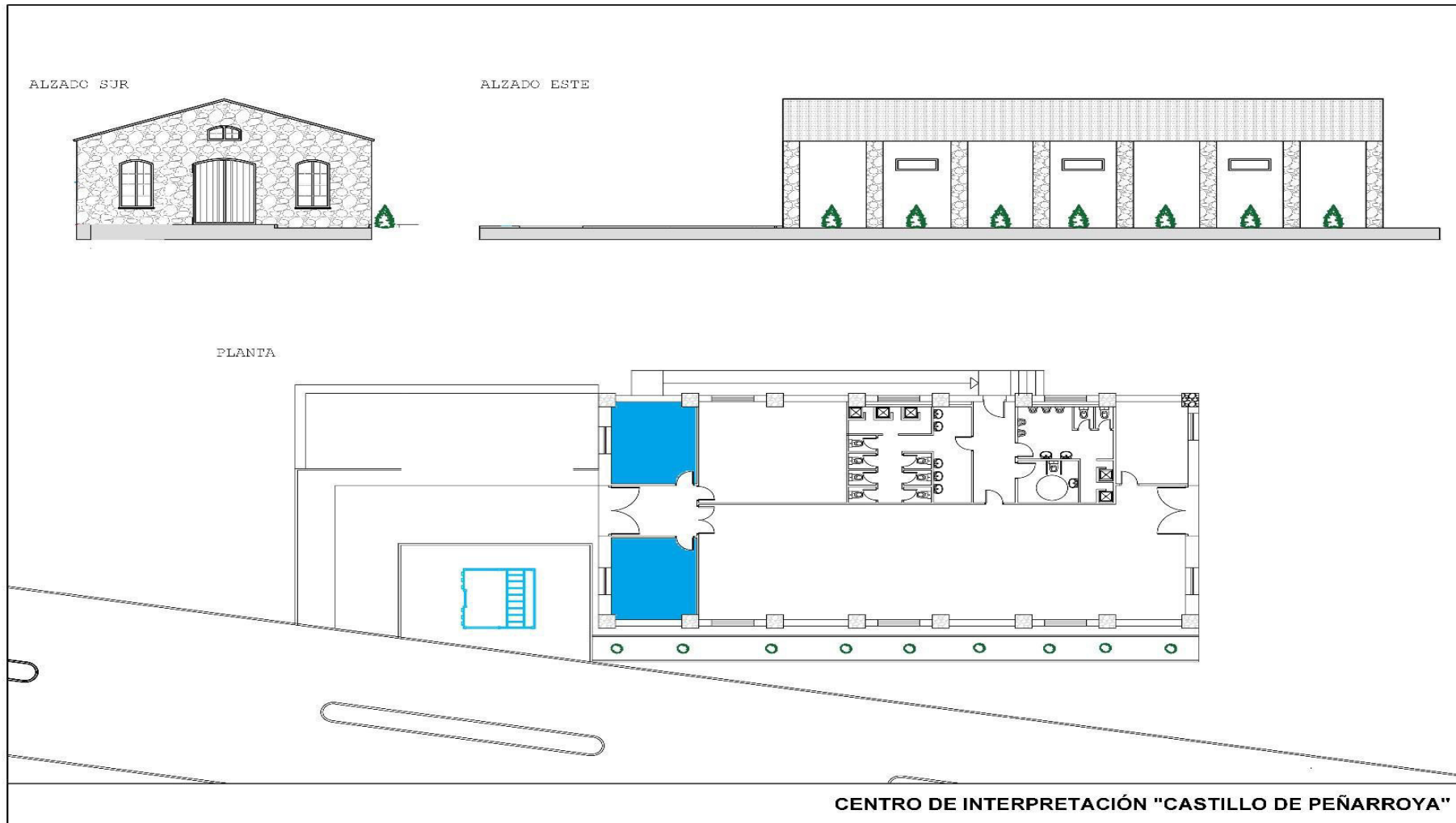
**DEPENDENCIAS UBICADAS EN EL CENTRO DE INTERPRETACION E
INFORMACION COMARCAL "CASTILLO DE PEÑARROYA"**

Descripción:	Dos dependencias en el interior del Centro de Interpretación e Información Comarcal "Castillo de Peñarroya" y zona de terreno adyacente. Las dependencias se entregan totalmente vacías, sin mobiliario alguno al igual que el terreno adyacente, a excepción del mobiliario que se recoge en el anexo de inventario de bienes
Referencia catastral	Parte de la 13019A163000040002SM
Localización	Polígono 163 Parcela 4 (CENTRO INTERPRETACION)
Superficie:	40 M2 (2*20 M2) + 250 m2 de suelo rústico adyacente
Coeficiente:	100%
Uso:	USO PRIVATIVO
Año de Construcción:	2010
Cargas o gravámenes:	LIBRE DE CARGAS
Estado de conservación:	BUENO
Ubicación dependencias dentro del inmueble:	Las dependencias se ubican en la zona sur del inmueble a las que se accede desde la puerta Sur. Los terrenos adyacentes ocupan una superficie de 250 m2 sobre el lado sur del edificio.



Ayuntamiento
de Argamasilla de Alba

PLIEGO PRESCRIPCIONES TÉCNICAS





CERTIFICACIÓN CATASTRAL DESCRIPTIVA Y GRÁFICA

Referencia catastral: 13019A163000040002SM

DATOS DESCRIPTIVOS DEL INMUEBLE

Localización: DS DISEMINADO Polígono 163 Parcela 4 QUINTOS DE LA TEJERA. 13710 ARGAMASILLA DE ALBA [CIUDAD REAL]

Clase: Urbano

Uso principal: Suelo sin edif.

Superficie construida: 367 m²

Año construcción: 2010

Valor catastral [2020]: 140.424,30 €

Valor catastral suelo: 509,81 €

Valor catastral construcción: 139.914,49 €

Titularidad

Apellidos Nombre / Razón social	NIF/NIE	Derecho	Domicilio fiscal
AYUNTAMIENTO DE ARGAMASILLA DE ALBA	P1301900E	100,00% de conc. admiva.	PZ ESPAÑA 1 13710 ARGAMASILLA DE ALBA [CIUDAD REAL]
MINISTERIO DE AGRICULTURA PESCA Y ALIMENTACION	S2800556I	100,00% de propiedad	PS INFANTA ISABEL 1 28014 MADRID [MADRID]

Construcción

Esc./Pta./Prta.	Destino	Superficie m ²	Esc./Pta./Prta.	Destino	Superficie m ²
00/00/02	PUBLICO	367			

PARCELA CATASTRAL

Superficie gráfica: 9.517 m²

Parcela, a efectos catastrales, con inmuebles de distinta clase [urbano y rústico]



Este certificado refleja los datos incorporados a la Base de Datos del Catastro. Solo podrá utilizarse para el ejercicio de las competencias del solicitante.

Solicitante: AYUNTAMIENTO DE ARGAMASILLA DE ALBA

Finalidad: ver

Fecha de emisión: 19/05/2020



INVENTARIO CENTRO DE INTERPRETACIÓN DEL CASTILLO PEÑARROYA

CONCEPTO	CANTIDAD
Ordenador Pentium Dual Core G630 2.7 GHZ	1
Disco Duro 500 GB SATA 2 7200	1
Placa Base S. 1155	1
Módulo de 4 GB DDR3 Doble Capa 1333 KINGSTON	1
Grabador DVD Doble Capa Negro	1
Multilector 23-1	1
Carcasa Semitorre ATX 500 W	1
Proyector BENQ MS502 EPSON	1
Tabla-repisa estantería de pino con 2 soportes	1
Paneles impresos a color en vinilo laminado 1eunio. Tamaño: 2x1 mts.	12
Paneles impresos a color en vinilo laminado 1eunio. Tamaño: 2,10x0,79 mts.	3
Panel impreso a color TERRITORIO ALTO GUADIANA. Tamaño: 2,15x1,50 mts.	1
Cartel impreso a color en papel fotográfico. RUTAS DE DON QUIJOTE. Tamaño: 100x85 cms.	1
Bandeja de aluminio con refuerzos 1eunion1s en hierro. Rotulado en vinilo impreso en digital a todo color + laminado para 1eunion1s. Tamaño: 3x1,25 mts.	1
Bandeja de aluminio con refuerzos 1eunion1s en hierro. Rotulado en vinilo impreso en digital a todo color + laminado para 1eunion1s. Tamaño: 1,20x0,90 mts.	1
Bandeja de aluminio con refuerzos 1eunion1s en hierro. Rotulado en vinilo impreso en digital a todo color + laminado para 1eunion1s. Tamaño: 0,70x0,60 mts.	1

Stores modelo Fantasía Madera Varilla Redonda color pino	4
Stor enrollable con tejido de oscurecimiento opaco. Tamaño: 205x90 cms. Sala de proyec- 2eun.	1
Ordenador ALL IN ONE ET2012IGTS-B006C i3- 2110/Memoria 4 GB/HDD. 1 TB/ Gráfica. 1 GB/ 20" LED MULTITACTIL/ WIN 7 HP 64B/WEBCAM.	3
Raíl eléctrico 4mts. TROLL 2420/400/04 negro	8
Proyector SACCH150 blanco	16
Mueble expositor-atril con bancada, dos piezas en Tablero Rechapado de Roble barnizado de 290cms.	3
Vitrina-expositora con pedestal de Tablero Rechazado de Roble barnizado y parte superior de cristal. Tamaño: 80x140x80 cms.	3
Grabador 8C DVR 69 LITE+ 200 FPS a doble CIF	1
Monitor TFT 19" C/VGA	1
Mapa Cuenca Alto Guadiana	1
Material arqueológico.	
Fondo fotográfico Lagunas	1
Señalética interior	5
Estores blancos	3
Frigo (cámara frigorífica vertical)	1
Cuerpos estanterías pino	3
Sillas azules	60
Mesa despacho cajonera	2
Armario oficina cerrado	1
Armario estantería oficina abierto	2
Teléfono	1
Mesas 2eunion BPM	2

Fondo fotográfico molinos	1
Splitter	2
Cámaras de vigilancia externa	3
Estantería metálica almacén	1
Ordenador para proyector audiovisuales	1
Extintores	2
Fotos antiguas	15
Pósters enmarcados	5
TV. Fondo / Imágenes continuas	1
Vitrinas expositoras	2
Pérgola	1
Mesas merendero de madera con bancos	6
Aparca-bicis	1
Techo de pérgola	1
Colocación del techo de pergola- Imitación teja	1
Proyectores pequeños	7
Proyectores grandes	7
Mostradores (módulos barra de bar) de madera con relieves de molinos de viento	2

Argamasilla de Alba, enero 2025

RECURSOS ARQUEOLÓGICOS PRESTADOS

PALEOLÍTICO-CALCOLÍTICO:

- 1 PERFORADOR.
Nº inv: CE000342
Numeración antigua: (92-2B)
- 2 NÚCLEOS.
Nº inv: CE000346 (92-L8)
Nº inv: CE000347
- 3 HENDEDORES.
Nº inv: CE000350
(65.1-H.V/S3)
65-6-68
Nº inv: CE000352
(65.6.61)
Nº inv: CE000377
(65.8.18) Pegatina "28"
- 5 BIFACES.
Nº inv: CE000349 (65-6-120)
Nº inv: CE000331 (92 CP)
Nº inv: CE000333 (8-01 2) (52-1-4)
Nº inv: CE000325 (65-1) (B-MC-12) (65.6.30). Pegatina "3"
Nº inv: CE000361 (B-10-8) (52-1-12)
- 1 CEPILLO.
Nº inv: CE000367 (51.2.1) (Las Peñuelas Luciana) Pegatina "18"
- 1 CUCHILLO.
Nº inv: CE000379 (65-6-156) Pegatina "30"
- 3 PUNTAS.
Nº inv: CE000340 (92-2-B)
Nº inv: CE000336 (B-07-1) (52.1.17)
Nº inv: CE000339 (CC ¿?)
- 3 LÁMINAS DE SILEX.
Nº inv: CE000411
Nº inv: CE000486 (TO-SP)
Nº inv: CE000487 (TO-SP)
- 2 HACHAS PULIMENTADAS.
Nº inv: CE000767 (CS-SP)
Nº inv: CE000766

EDAD DE BRONCE:

- 4 RECIPIENTES CERÁMICOS.
CE000835
CE000093
CE002029
CE000911

- 2 PESAS DE TELAR.
CE000910
CE002020 (81/9-2/9)
- 4 FUSAYOLAS.
CE002021
CE002022
CE002023
CE002024
- 1 QUESERA.
CE002027
- 2 BRAZALETES DE ARQUERO.
CE000329
CE000830 (D-15-112)
- 4 PUNZONES DE HUESO.
CE002019 (MR86/5293)
CE002018 (A-2050)
CE000828 (A-3006)
CE000822 (D-8010)
- 2 PUNTAS DE FLECHA.
CE002025 (Palmela)
CE002026 (Aletas)

IBERO-ROMANO:

- 2 UNGÜENTARIOS.
CE002000
CE002001
- 1 URNA CINERARIA (Necrópolis iberorromana de Alhambra).
CE002006
- 1 URNA IBÉRICA DECORADA (Necrópolis iberorromana de Alhambra).
CE002005
- 1 TAPADERA (Necrópolis iberorromana de Alhambra)
CE002007
- 1 PLATO (Necrópolis iberorromana de Alhambra)
CE002008
- 1 HEBILLA CINTURÓN
CE002009
- 1 FRAGMENTO RECIPIENTE TERRA SIGILLATA
CE002017
- AMULETO FÁLICO
CE002012
- 5 FÍBULAS
CE002011



ARGAMASILLA DE ALBA
AYUNTAMIENTO

Área de Cultura
Centro Cultural Casa de Medrano
C/ Cervantes, 7
926 52 32 34
cultura@argamasilladealba.es

CE002013
CE002014
CE002015
CE002016

- 1 CUCHARA DE BRONCE
CE002010

Ayuntamiento de Argamasilla de Alba

Plaza de España, 1

Tfno.: 926 521 034

Fax: 926 523 232

info@argamasilladealba.es